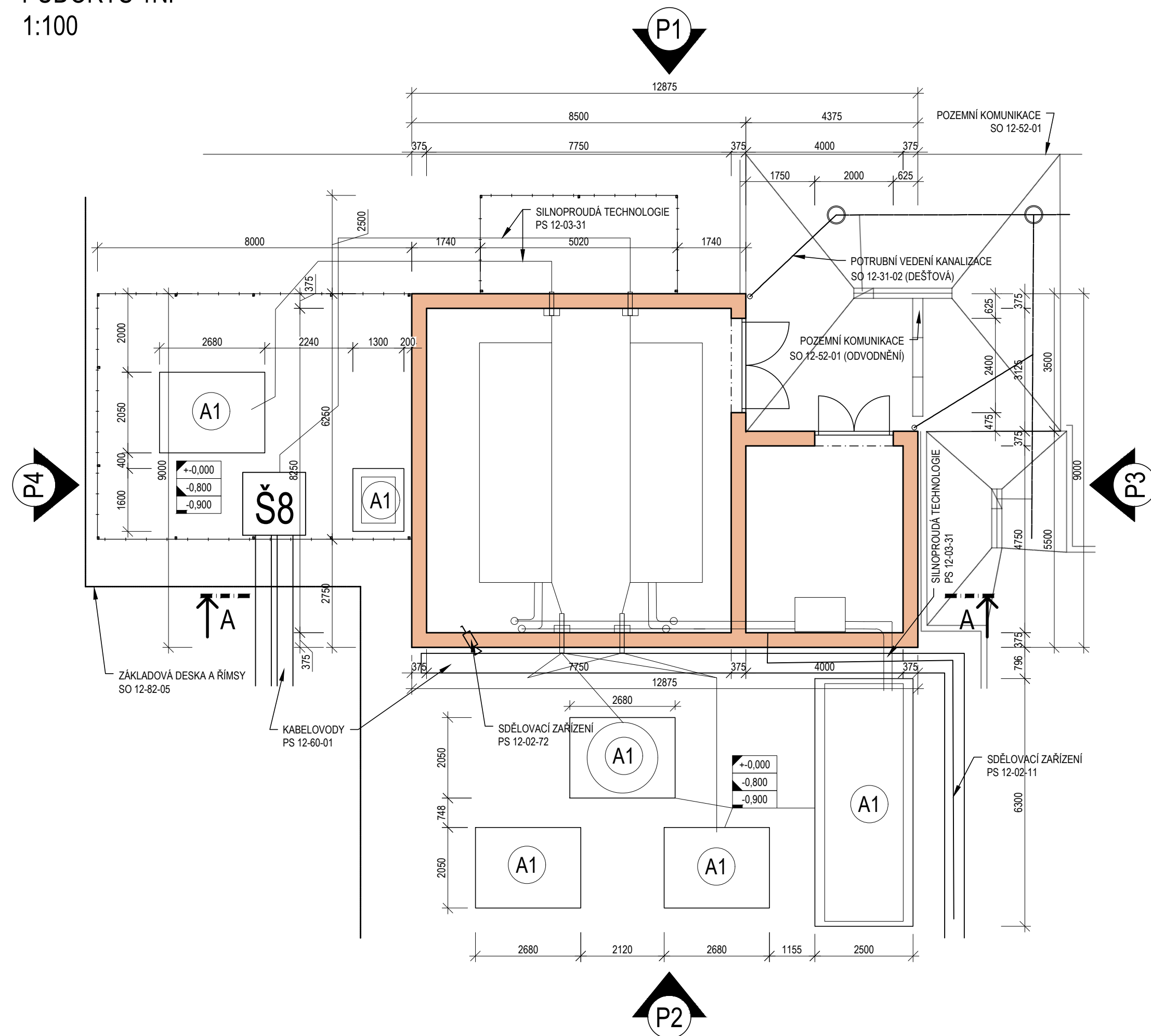
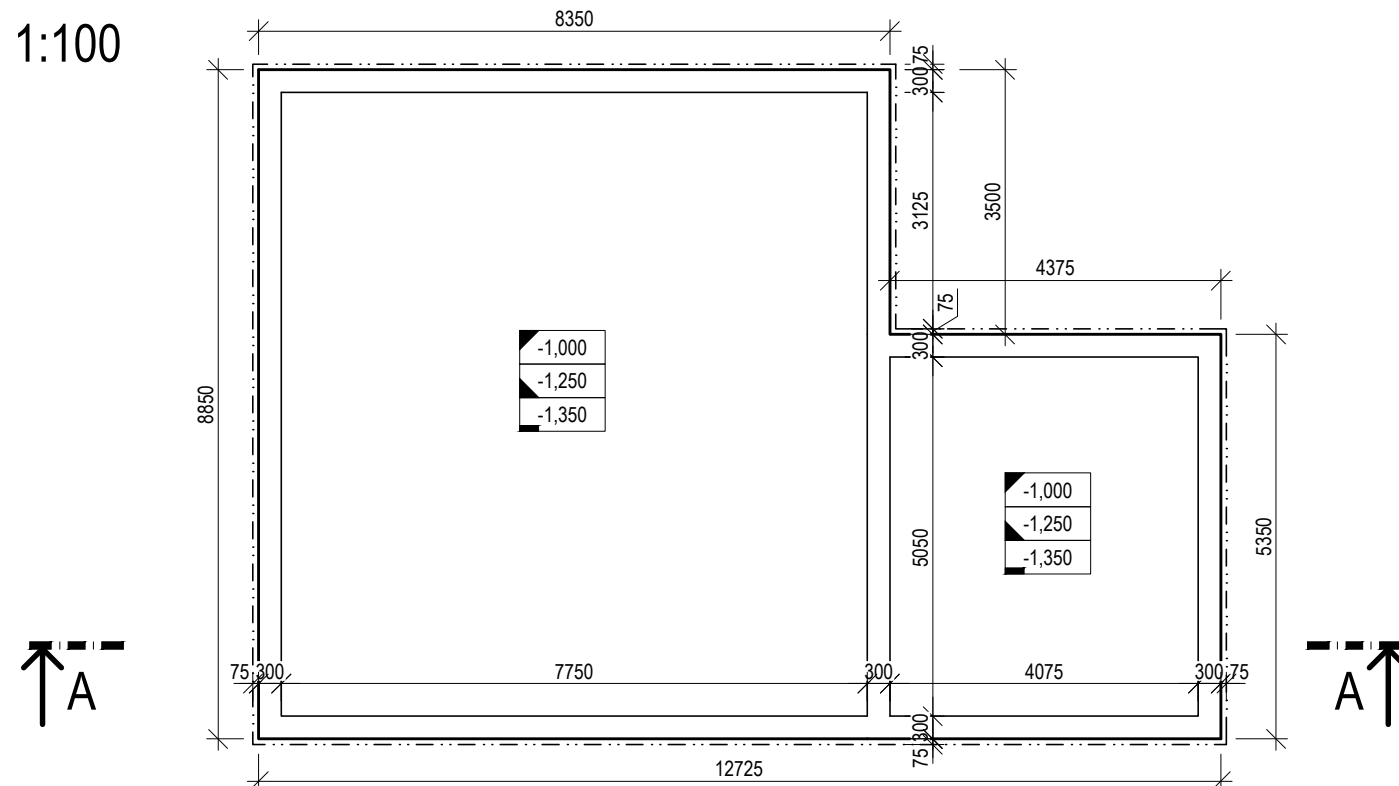


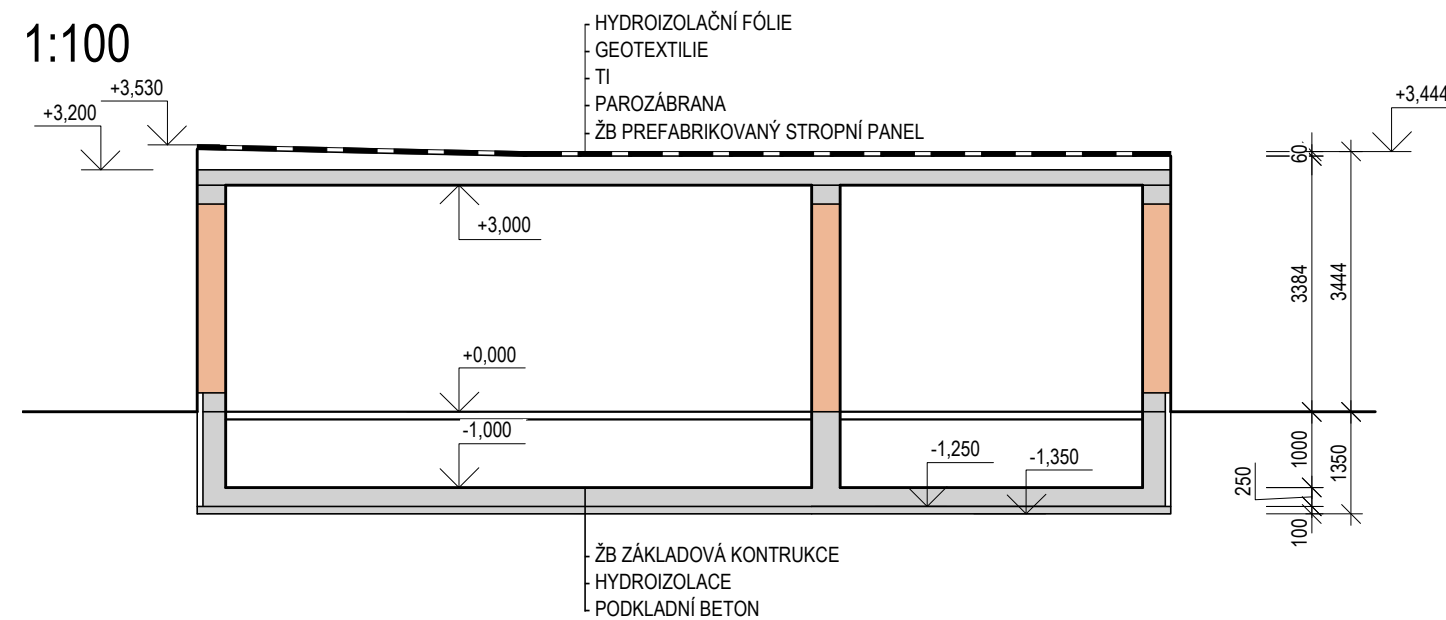
PŪDORYS 1NP  
1:100



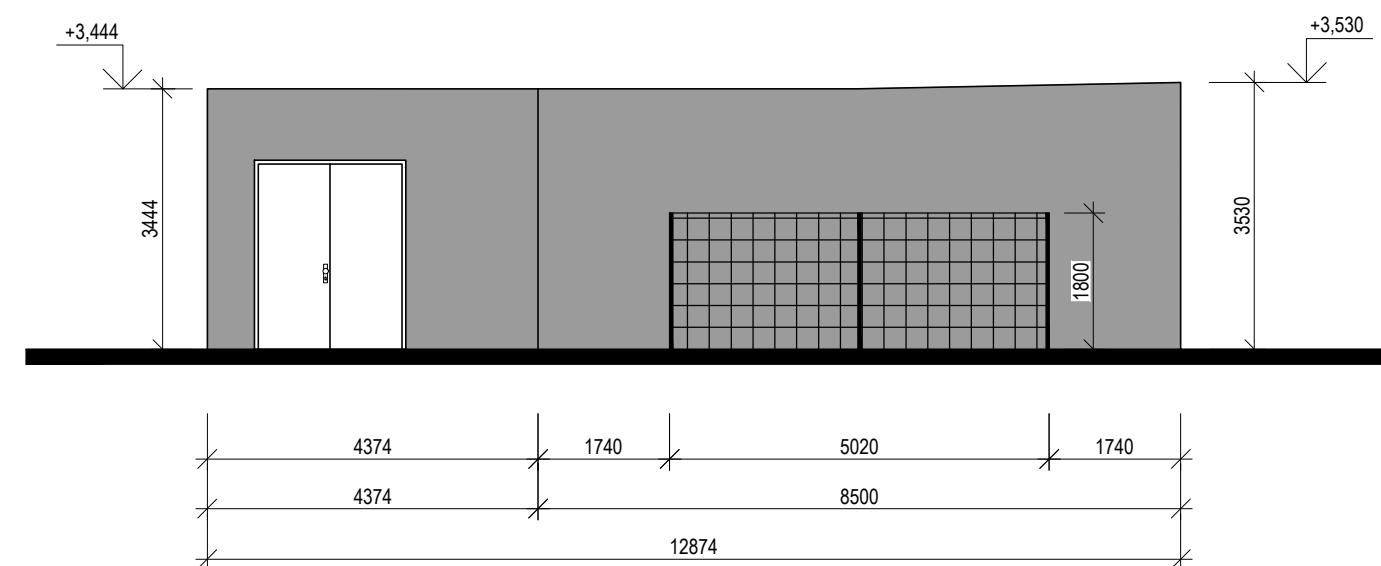
ZÁKLADY  
1:100



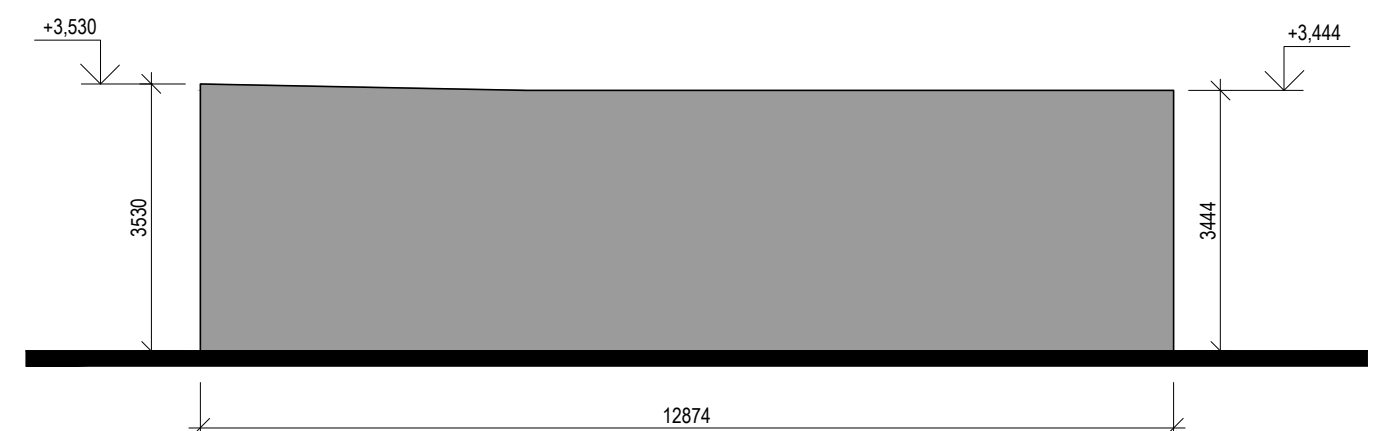
ŘEZ A-A  
1:100



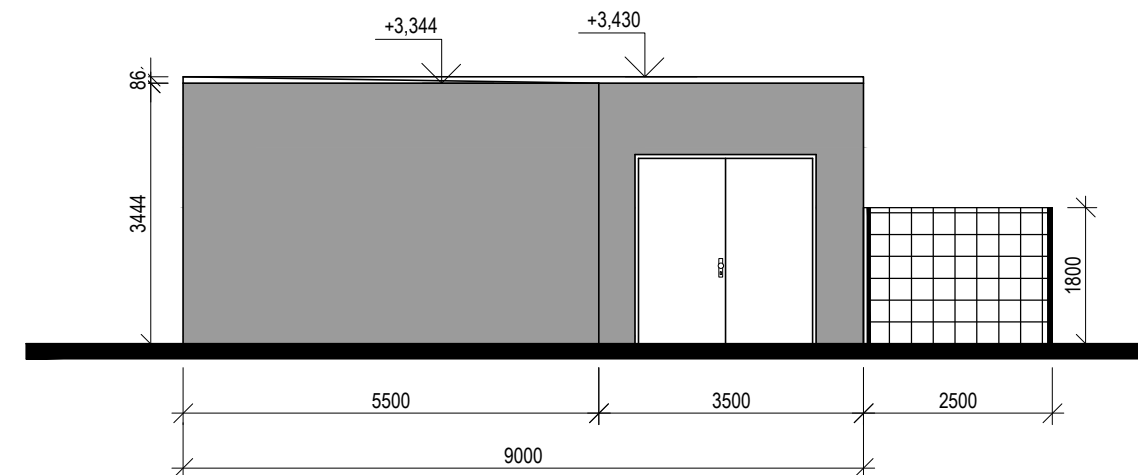
POHLED P1  
1:100



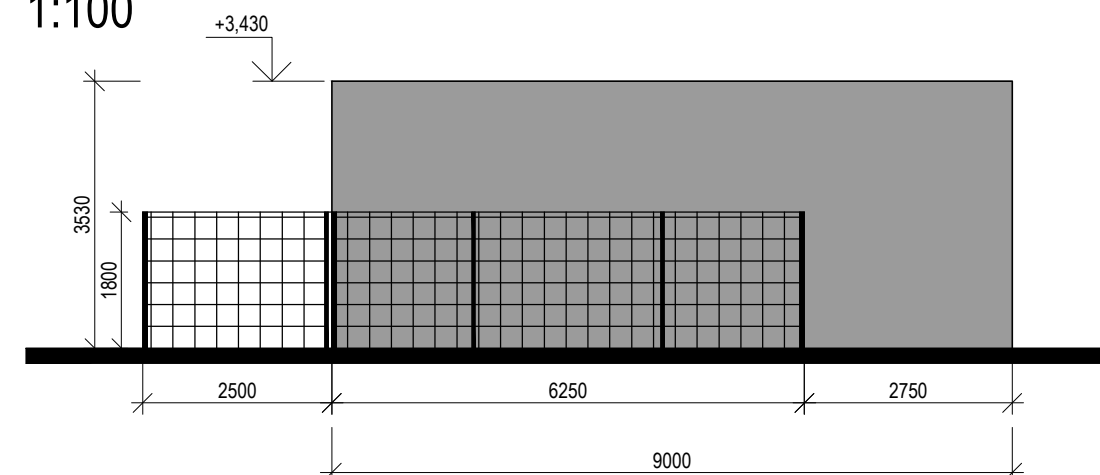
POHLED P2  
1:100



POHLED P3  
1:100



POHLED P4  
1:100 +3,430



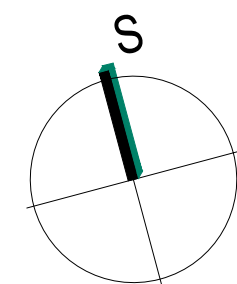
## LEGENDA

- A1** BETONOVÉ ZÁKLADOVÉ DESKY TL. 800MM PRO TECHNOLOGIE

	VÝŠKOVÁ KÓTA HORNÍ ÚROVNĚ ZÁKLADU
	VÝŠKOVÁ KÓTA SPODNÍ ÚROVNĚ ZÁKLADU
	VÝŠKOVÁ KÓTA SPODNÍ ÚROVNĚ PODKLADNÍHO BETONU

ŽB. MONOLITICKÁ KONSTRUKCE

ZDĚNÁ KONSTRUKCE Z PÓRBETONOVÝCH TVÁRNIC


$$\pm 0,000 = 227,933 \text{ m n. m.}$$

 <b>EVROPSKÁ UNIE</b> Evropské strukturální a investiční fondy Operační program Doprava		<b>Ministerstvo dopravy</b> <b>Státní fond dopravní infrastruktury</b> 	
Jiná ověření:		Paré:	
Orientační schéma:		Razítko oprávněné osoby:	
		Podpis: _____ Datum: _____	
Revize:	Datum:	Popis:	Kontroloval:
000	30.01.2023	Definitivní odevzdání dokumentace	Ing. Martin Kubečka

<b>Stavebník/Investor:</b> <b>Adresa:</b> <b>Zástupce investora:</b> <b>Adresa:</b>	<b>Správa železnic, státní organizace</b> Dlážděná 1003/7, 110 00 Praha 1 Stavební správa východ Nerudova 773/1, 779 00 Olomouc	 <b>SPRÁVA ŽELEZNIC</b>
--	--	--

<b>Zhotovitel díla:</b> <b>Adresa:</b> <b>Kontakt:</b>	<b>SUDOP Brno, spol. s r.o.</b> Kounicova 688/26, 611 36 Brno T: +420 972 625 804 E: sudop@sudop-brno.cz	
<b>Zhotovitel objektu:</b> <b>Adresa:</b> <b>Kontakt:</b>	<b>Dopravní projektování, spol. s r. o.</b> 28. října 3388/111, 702 00 Moravská Ostrava T: +420 595 155 011 E: ostrava@dopravniprojektovani.cz	
<b>Hlavní projektant (HIP):</b> Ing. Jan Zářecký		<b>Specialista:</b> Ing. Martin Kubečka

<b>Název stavby/akce:</b>	<b>Výstavba uzlové trakční napájecí stanice Brno-Černovice</b>	<b>Označení investora:</b> S621500946
		<b>Označení zhotovitele:</b> 16052-01-0817
<b>Název části:</b>	Napájecí stanice - Stavební část	<b>Označení části:</b> D.2.3.2.3
<b>Název objektu/díleč části:</b>	<b>TNS Brno-Černovice, stavební příprava pro SFC technologii</b>	<b>Označení objektu/komplexu:</b> <b>SO 12-82-03</b>
<b>Název přílohy:</b> <b>Název díleč části přílohy:</b>	Půdorys, Řez, Pohledy	<b>Číslo přílohy:</b> <b>2. 002</b>
<b>Odpovědný projektant:</b> Ing. Martin Kubečka	<b>Zpracovatel přílohy:</b> Ing. Martin Kubečka	<b>Stupeň dokumentace:</b> <b>DÚR</b>
<b>Kraj:</b> Jihomoravský	<b>Katastrální území:</b> viz část A. dokumentace	<b>Smluvní datum zpracování:</b> <b>30.01.2023</b>
<b>Označení investora:</b> S   6   2   1   5   0   9   4   6   -   0   0   R   X   -   0   2   3   2   3	<b>Stupeň dokumentace:</b> Část: 0   2   3   2   3	<b>Objekt:</b> 0   5   0   1   2   8   2   0   3
	<b>Přiloha:</b> 1   X   -   2   -   0   0   2   -   0   0   0	<b>Revize:</b> -